

OBJETIVOS

- Sensibilizar y concienciar sobre la problemática de la contaminación y la necesidad de depurar.
- Fomentar un cambio de comportamiento que permita la protección y la conservación del recurso hídrico.
- Difundir y divulgar las nuevas tecnologías extensivas de depuración como alternativa para pequeños municipios.
- Promover la participación de la comunidad educativa en actividades de educación ambiental dirigidas a la sostenibilidad.

CONTENIDOS

- Ciclo natural y ciclo integral del agua: evaporación, condensación, precipitación, infiltración; embalses, canalizaciones, ETAP, red de abastecimiento; hogares, comercios y fábricas, red de saneamiento, EDAR.
- La necesidad de depurar: el proceso de la depuración, Quién contamina y cómo, Agentes contaminantes y Consecuencias de la contaminación.
- Tipos de tecnologías de depuración: extensivas o para pequeños municipios (lagunaje, filtro verde, turba, y humedales) e Intensivas (reactor biológico, etc.).
- Vegetación mediterránea: identificación, curiosidades, usos e importancia (plantas aromáticas, arbustivas y arbóreas).

DESTINATARIOS/AS

La visita se recomienda para el alumnado del último Ciclo de Educación Primaria y todas las etapas de Educación Secundaria Obligatoria y Bachillerato. Así como los Programas de cualificación profesional inicial (PCPI) y los Ciclos formativos de grado medio o superior. Se admiten grupos con 50 personas máximo y un mínimo de 10.

METODOLOGÍA

- A) Recepción y presentación del monitor/a y de la planta.
- B) Charla introductoria sobre la historia de la PECC y las tecnologías de depuración extensivas.
- C) Recorrido por la planta para conocer de cerca los procesos de depuración con tecnologías extensivas.
- D) Realización de una dinámica didáctica.

CALENDARIO

El programa de visitas da comienzo el 15 de septiembre y finaliza el 15 de junio, pudiéndose realizar visitas los meses de verano para alguna actividad puntual. Se desarrollan de martes a jueves desde la 10 de la mañana hasta las 17 de la tarde. La duración de la visita está en torno a una hora y media.

OBSERVACIONES

Se recomienda calzado cómodo y, para los días de sol, una gorra. También es aconsejable que el alumnado lleve consigo una libreta de notas y si lo desean cámara de fotos.

Debido a que el recorrido de las instalaciones se hace en espacios exteriores, en días de lluvia la visita no podrá llevarse a cabo y habrá que reprogramarla. Para consultar otros detalles sobre la visita se puede contactar a través del teléfono 954 75 58 34.

Al término de la visita se entregará un cuestionario para recoger sus observaciones y sugerencias.

UBICACIÓN Y CONTACTO

Autovía Sevilla-Huelva, Km. 28. Carrión de los Céspedes 41820 (Sevilla)

Tel.: 95 475 58 34 / Fax: 95 475 52 95

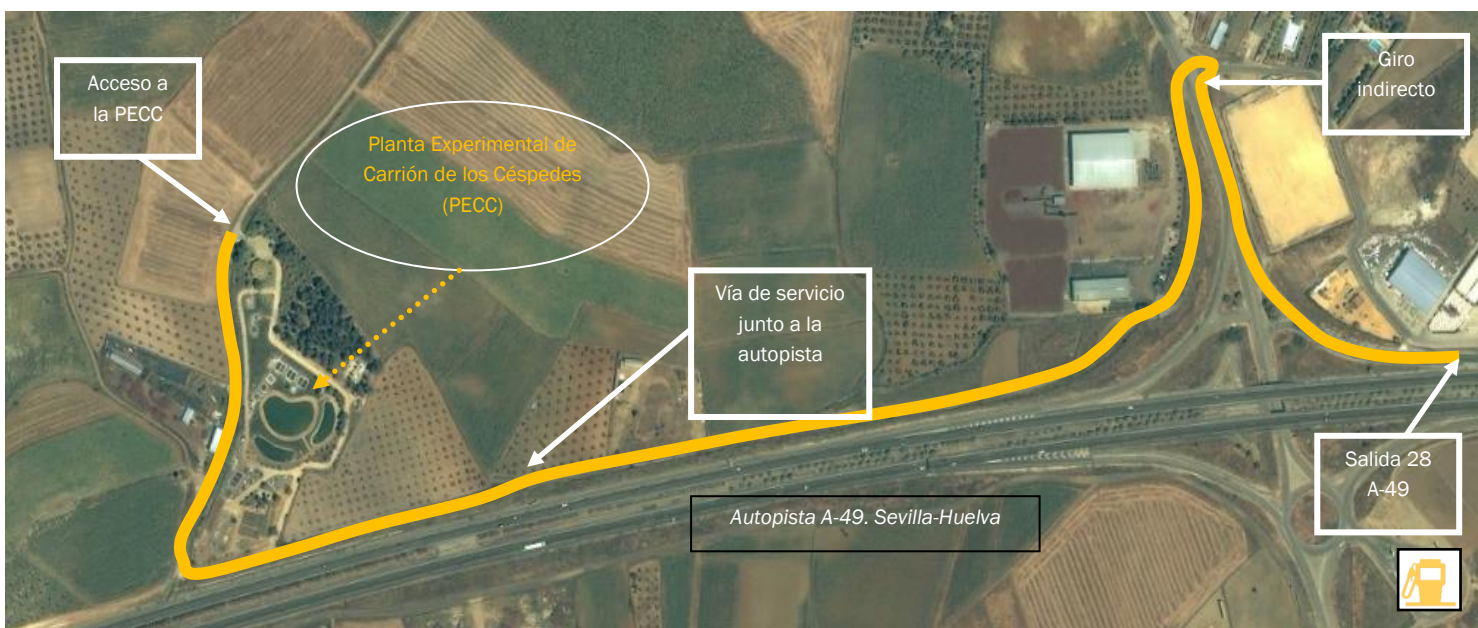
E-mail: info@plantacarrion-pecc.com

Web: www.centa.es

Para acceder en coche o autobús a la PECC, hay que utilizar la salida 28 (Pilas-Carrión) de la autovía Sevilla-Huelva (A-49). A 200 metros de dicha salida hay que hacer un giro indirecto a la izquierda para continuar unos 500 metros por la vía de servicio, siguiendo las indicaciones hasta la Planta Experimental.

MAPA DE SITUACIÓN

Indicaciones tras tomar la **salida 28** con dirección a Pilas – Carrión:



PLANO DE LAS INSTALACIONES

